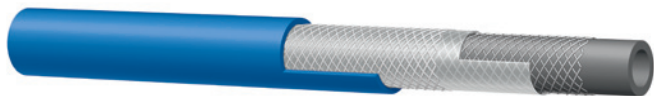




WĘŻE PRZEMYSŁOWE do pary i gorącej wody

WĄŻ DO GORĄCEJ WODY, 50 BAR, typ 395BT



Warstwa wewnętrzna: nietoksyczny PVC koloru szarego

Wzmocnienie: opłot tekstylny

Warstwa zewnętrzna: niebieski syntetyczny elastomer, odporny na ścieranie, ozon i tłuszcze

Zastosowanie: sfpukiwanie gorącą wodą, specjalnie zaprojektowany do pracy w przemyśle spożywczym w kontakcie z żywnością

Temperatura pracy ciągłej: -10°C +70°C

Dostępny rozmiar wew.: 12 mm

mm	inch	mm	inch	bar	psi	mm	inch	%	kg/m	lb/ft
12	15/32	22	0,87	50	750	84	3,25		0,325	0,220

WĄŻ DO PARY I GORĄCEJ WODY, typ 352AA



Warstwa wewnętrzna: czarna guma EPDM

Wzmocnienie: opłot tekstylny

Warstwa zewnętrzna: czarna guma EPDM, odporna na wysoką temperaturę, ozon i ścieranie

Zastosowanie: przeznaczony do pracy w układach grzewczych i chłodzących

Temperatura pracy ciągłej: -40°C +120°C

Dostępny rozmiar wew.: 13 - 127 mm

Normy: SAE 20R1 D-2, DIN 73411

mm	inch	mm	inch	bar	psi	mm	inch	%	kg/m	lb/ft
13	1/2	21	0,83	5	75				0,280	0,190
16	5/8	24	0,94	5	75				0,330	0,225
18	23/32	26	1,02	5	75				0,360	0,245
20	13/16	28	1,10	5	75				0,390	0,265
22	7/8	30	1,18	5	75				0,420	0,285
25	1	33	1,30	5	75				0,470	0,320
28	1 1/8	36	1,42	5	75				0,510	0,345
30	1 3/16	38	1,50	5	75				0,540	0,365
32	1 1/4	40	1,57	5	75				0,570	0,385
35	1 3/8	43	1,69	5	75				0,620	0,420
38	1 1/2	48	1,89	5	75				0,850	0,575
40	1 9/16	50	1,97	5	75				0,890	0,600
42	1 5/8	52	2,05	5	75				0,930	0,625
45	1 3/4	55	2,17	5	75				0,980	0,660
48	1 7/8	58	2,28	5	75				1,040	0,700
51	2	61	2,40	5	75				1,110	0,750
55	2 1/6	65	2,56	5	75				1,180	0,795
57	2 1/4	67	2,64	5	75				1,220	0,820
60	2 3/8	70	2,76	5	75				1,280	0,865
63	2 1/2	73	2,87	5	75				1,340	0,905
70	2 3/4	80	3,15	5	75				1,440	0,970
76	3	86	3,39	5	75				1,550	1,045
80	3 1/8	90	3,54	5	75				1,630	1,100
90	3 1/2	102	4,02	5	75				2,010	1,355
102	4	114	4,49	5	75				2,250	1,515
110	4 5/16	122	4,80	5	75				2,410	1,620
115	4 1/2	127	5,00	5	75				2,510	1,690
127	5	141	5,55	5	75				3,200	2,155

WĘŻE DO PARY I GORĄCEJ WODY

WĄŻ DO GORĄCEJ PARY 10 BAR, typ 1232

Warstwa wewnętrzna: czarna guma EPDM

Wzmocnienie: opłot tekstylny

Warstwa zewnętrzna: czerwona guma EPDM, odporna na ozon i ścieranie

Zastosowanie: mycie i czyszczenie gorącą wodą w warunkach przemysłowych

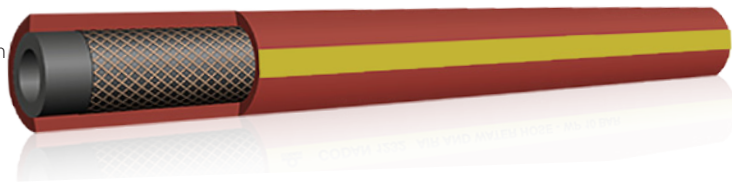
Temperatura pracy ciągłej: -30°C +100°C

Dostępny rozmiar wew.: 12,7 - 203 mm

Długości standardowe: 50m

Rozmiar od 32 mm: dostarczany w rolkach 40m

Norma: ISO 1403: 1995



12,7	20,7	10	30		0.250
15,9	23,9	10	30		0.300
19,1	28,5	10	30		0.500
25,4	34,8	10	30		0.580
32	42,4	10	30		0.880
38	48,4	10	30		1.020
45	55,4	10	30		1.200
50	61	10	30		1.360
63	76,2	10	30		2.100
70	83,2	10	30		2.360
76	90,4	10	30		2.740
102	116,8	10	30		3.690
127	143	10	30		4.950
152	168	10	30		5.870
203	225	10	30		7.120

WĄŻ DO GORĄCEJ WODY, 10 BAR, typ 375AA

Warstwa wewnętrzna: czarna guma EPDM

Wzmocnienie: opłot tekstylny

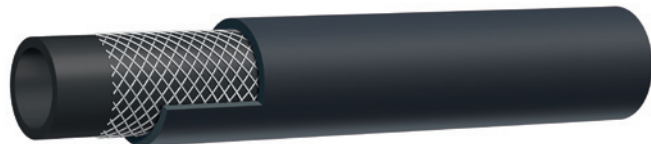
Warstwa zewnętrzna: czarna guma EPDM, odporna na wysoką temperaturę, ozon i ścieranie

Zastosowanie: przesył gorącej wody ogólnego zastosowania; specjalnie zaprojektowany dla branży automotive

Temperatura pracy ciągłej: -35°C +100°C

Dostępny rozmiar wew.: 13 - 25 mm

Współczynnik bezpieczeństwa: 3:1



mm	inch	mm	inch	bar	psi	mm	inch	%	kg/m	lb/ft
13	1/2	19	0,75	10	150	130	5,00		0,240	0,160
16	5/8	22	0,87	10	150	160	6,25		0,280	0,190
19	3/4	27	1,06	10	150	190	7,50		0,450	0,305
25	1	33	1,30	10	150	250	10,00		0,570	0,385

WĄŻ DO PARY I GORĄCEJ WODY, typ 350AA

Warstwa wewnętrzna: czarna przewodząca guma EPDM

Wzmocnienie: podwójny opłot tekstylny

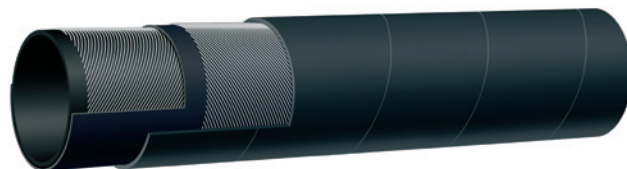
Warstwa zewnętrzna: czarna guma EPDM, odporna na wysoką temperaturę, ozon i ścieranie

Zastosowanie: przesył nasyconej pary wodnej i gorącej wody w zastosowaniach przemysłowych

Temperatura pracy ciągłej: woda -40°C +120°C, para do 165°C

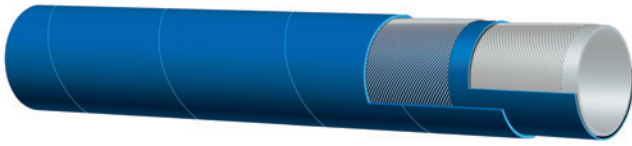
Dostępny rozmiar wew.: 13 - 51 mm

Współczynnik bezpieczeństwa: woda 4:1, para 10:1



mm	inch	mm	inch	bar	psi	mm	inch	%	kg/m	lb/ft
13	1/2	23	0,91	6	90				0,370	0,25
16	5/8	26	1,02	6	90				0,420	0,29
19	3/4	29	1,14	6	90				0,470	0,32
25	1	35	1,38	6	90				0,580	0,40
30	1 3/16	44	1,73	6	90				0,900	0,62
32	1 1/4	46	1,81	6	90				0,950	0,64
38	1 1/2	52	2,05	6	90				1,100	0,75
40	1 9/16	54	2,13	6	90				1,150	0,78
51	2	67	2,64	6	90				1,700	1,15

WĄŻ DO PARY I GORĄCEJ WODY, typ 350LE



Warstwa wewnętrzna: biała guma EPDM przeznaczona do kontaktu z żywnością

Wzmocnienie: podwójny oplot tekstylny

Warstwa zewnętrzna: niebieska guma EPDM, odporna na wysoką temperaturę, ozon i ścieranie

Zastosowanie: przesył nasyconej pary wodnej i gorącej wody, zaprojektowany do mycia posadzek w przemyśle spożywczym

Temperatura pracy ciągłej: woda -40°C +125°C, para 165°C

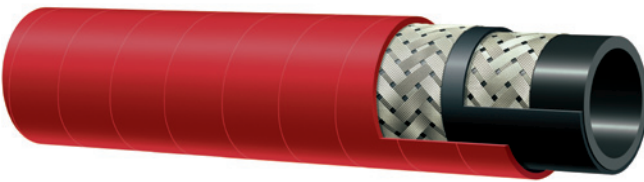
Dostępny rozmiar wew.: 13 - 51 mm

Norma: FDA - arrête du 09/11/94 D

Współczynnik bezpieczeństwa: woda 4:1, para 10:1

↔		↔		ⓘ		⌒		⌘	⬮	
mm	inch	mm	inch	bar	psi	mm	inch	%	kg/m	lb/ft
13	1/2	23	0,91	6	90				0,370	0,250
16	5/8	26	1,02	6	90				0,430	0,290
19	3/4	31	1,22	6	90				0,600	0,405
25	1	37	1,46	6	90				0,740	0,500
32	1 1/4	46	1,81	6	90				0,930	0,625
38	1 1/2	52	2,05	6	90				1,090	0,735
51	2	67	2,64	6	90				1,660	1,120

WĄŻ DO GORĄCEJ PARY 18 BAR, typ 340AH



Warstwa wewnętrzna: czarna guma EPDM, przewodząca ładunki elektryczne

Wzmocnienie: podwójny oplot stalowy

Warstwa zewnętrzna: czerwona mikroperforowana guma EPDM, odporna na wysoką temperaturę, ozon i ścieranie

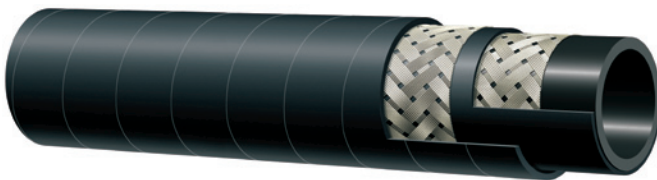
Zastosowanie: przesył nasyconej i przegrzanej pary wodnej

Temperatura pracy ciągłej: -40°C +210°C, krótkotrwale do 232 °C

Dostępny rozmiar wew.: 13 - 76 mm

↔		↔		ⓘ		⌒		⌘	⬮	
mm	inch	mm	inch	bar	psi	mm	inch	%	kg/m	lb/ft
13	1/2	23	0,98	18	270	130	5,00		0,420	0,285
16	5/8	26	1,02	18	270	160	6,50		0,460	0,309
19	3/4	31	1,26	18	270	190	7,50		0,770	0,520
25	1	38	1,50	18	270	250	10,00		0,900	0,605
32	1 1/4	46	1,81	18	270	320	12,50		1,270	0,855
38	1 1/2	52	2,05	18	270	380	15,00		1,370	0,925
51	2	67	2,64	18	270	510	20,00		2,050	1,380
63	2 1/2	81	3,19	18	270	630	25,00		2,960	1,986
76	3	94	3,70	18	270	760	30,00		3,720	2,496

WĄŻ DO GORĄCEJ PARY 18 BAR, typ 345AA



Warstwa wewnętrzna: czarna guma chlorobutyłowa, przewodząca ładunki elektryczne

Wzmocnienie: podwójny oplot stalowy

Warstwa zewnętrzna: czarna mikroperforowana guma EPDM, odporna na wysoką temperaturę, ozon i ścieranie

Zastosowanie: przesył nasyconej i przegrzanej pary wodnej

Temperatura pracy ciągłej: -40°C +210°C, krótkotrwale do 232 °C

Dostępny rozmiar wew.: 19 - 51 mm

Norma: EN ISO 6134/2A

↔		↔		ⓘ		⌒		⌘	⬮	
mm	inch	mm	inch	bar	psi	mm	inch	%	kg/m	lb/ft
19	3/4	33	1,30	18	270	190,0	7,48		0,840	0,57
25	1	40	1,57	18	270	250,0	9,84		1,030	0,70
51	2	69	2,72	18	270	510,0	20,08		2,300	1,55



CENTRALA ELBLĄG

Ul. Rawska 19B
82-300 Elbląg

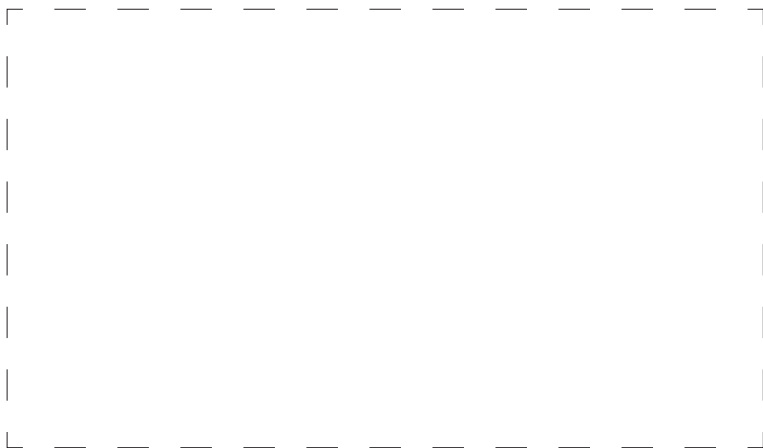
tel. /+48/ 55 625 51 00

fax /+48/ 55 625 51 01

Dział Handlowy

tel. /+48/ 55 625 51 51

elblag@hydropress.pl



www.hydropress.pl

ODDZIAŁ GDAŃSK

tel. /+48/ 55 625 51 21

fax /+48/ 55 625 51 22

ODDZIAŁ RUMIA

tel. /+48/ 58 679 34 15

fax /+48/ 55 625 51 25

ODDZIAŁ TYCHY

tel. /+48/ 32 787 52 88

fax /+48/ 55 625 51 38

ODDZIAŁ OLSZTYN

tel. /+48/ 89 532 01 05

fax /+48/ 89 715 21 42

ODDZIAŁ WARSZAWA

tel. /+48/ 22 468 86 97

fax /+48/ 55 625 51 32

BIURO HANDLOWE WROCŁAW

tel. /+48/ 782 838 000

fax /+48/ 55 625 51 35

BIURO HANDLOWE KIELCE

tel. /+48/ 885 995 501

fax /+48/ 55 625 51 01

BIURO HANDLOWE CZĘSTOCHOWA

tel. /+48/ 885 995 019

fax /+48/ 55 625 51 01

BIURO HANDLOWE OPOLE

tel. /+48/ 885 995 011

fax /+48/ 55 625 51 01

BIURO HANDLOWE BYDGOSZCZ

tel. /+48/ 790 222 771

fax /+48/ 55 625 51 01