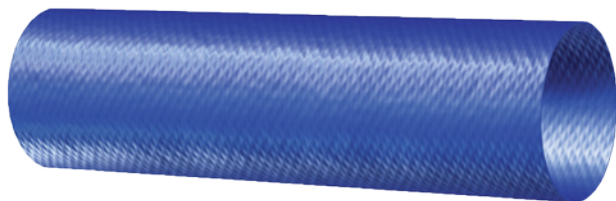




WĘŻE PRZEMYSŁOWE do wody

WĘŻE DO WODY

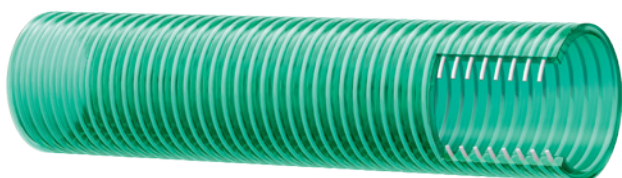
WĄŻ DO WYPOMPOWYWANIA WODY, typ 286EE



Warstwa wewnętrzna: niebieski PVC
Wzmocnienie: opłot tekstylny
Warstwa zewnętrzna: PVC odporny na ozon i ścieranie
Zastosowanie: odpompowywanie wody, płasko leżący
Temperatura pracy ciągłej: -10°C +60°C
Wskaźnik bezpieczeństwa: 3:1
Dostępny rozmiar wew.: 38 - 203 mm

↔		↔		⬆		⤴		⌋	⬇	
mm	inch	mm	inch	bar	psi	mm	inch	%	kg/m	lb/ft
38	1 1/2			5	75				0,210	0,140
51	2			5	75				0,270	0,180
63	2 1/2			4	60				0,380	0,255
76	3			4	60				0,530	0,360
102	4			4	60				0,710	0,480
152	6			3	45				1,180	0,795
203	8			3	45				1,800	1,210

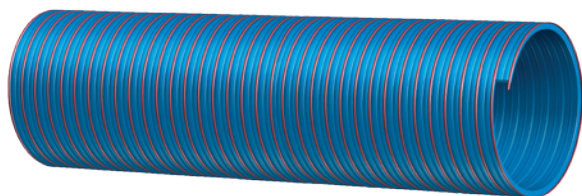
WĄŻ DO PRZESYŁU WODY, 10 BAR, typ 266GL



Konstrukcja: zielony przezroczysty PVC
Wzmocnienie: biała sztywna spirala PVC
Zastosowanie: pompowanie i zasysanie wody
Temperatura pracy ciągłej: -5°C +60°C
Dostępny rozmiar wew.: 25 - 203 mm
Wskaźnik bezpieczeństwa: 3:1

↔		↔		⬆		⤴		⌋	⬇	
mm	inch	mm	inch	bar	psi	mm	inch	%	kg/m	lb/ft
25	1			7	100	113	4,50	70	0,290	0,195
32	1 1/4			6	90	144	5,75	70	0,390	0,265
38	1 1/2			5	75	171	6,75	70	0,510	0,345
45	1 3/4			5	75	203	8,00	70	0,670	0,455
51	2			5	75	230	9,00	70	0,760	0,515
63	2 1/2			5	75	284	11,25	70	0,970	0,655
76	3			5	75	342	13,50	70	1,330	0,895
90	3 1/2			4	60	405	16,00	70	1,800	1,210
102	4			4	60	459	18,00	70	2,190	1,475
127	5			3	45	597	23,50	50	2,900	1,950
152	6			3	45	714	28,25	50	4,000	2,690
203	8			2	30	954	37,50	40	6,200	4,170

WĄŻ DO WODY I ŚCIEKÓW, typ 265TH



Konstrukcja: lekki niebieski PVC ze spiralnym czerwonym paskiem
Wzmocnienie: biała zatopiona spirala PVC
Zastosowanie: pompowanie i zasysanie wody, specjalna lekka konstrukcja dla zbiorników ściekowych, bardzo dobra elastyczność przy niskich temperaturach
Temperatura pracy ciągłej: -20°C +60°C
Dostępny rozmiar wew.: 51 - 152 mm
Wskaźnik bezpieczeństwa: 3:1

↔		↔		⬆		⤴		⌋	⬇	
mm	inch	mm	inch	bar	psi	mm	inch	%	kg/m	lb/ft
51	2			5	75	204	8,0	90	0,850	0,575
63	2 1/2			4	60	252	10,0	90	1,250	0,845
76	3			4	60	304	12,0	90	1,500	1,010
102	4			3	45	408	16,0	90	2,200	1,480
127	5			3	45	508	20,0	90	3,200	2,155
152	6			2	30	608	24,0	90	4,100	2,760

WĄŻ DO WODY I SZLAMU, typ 269BA

Budowa: mieszanka PVC i gumy NBR w kolorze szarym, odporna na ozon i ścieranie

Wzmocnienie: czarna, sztywna spirala PVC

Zastosowanie: pompowanie i zasysanie wody, specjalnie zaprojektowany do pracy ze szlamem, wyjątkowa giętkość przy niskich temperaturach

Temperatura pracy ciągłej: -30°C +60°C

Dostępny rozmiar wew.: 51 - 152mm



↔		↔		Ⓢ		⌒)(Ⓜ	
mm	inch	mm	inch	bar	psi	mm	inch	%	kg/m	lb/ft	
51	2			5	75	178	7,00	90	1,000	0,675	
63	2 1/2			5	75	220	8,75	90	1,350	0,910	
76	3			5	75	266	10,50	90	1,750	1,180	
90	3 1/2			4	60	315	12,50	90	2,250	1,515	
102	4			4	60	357	14,00	90	2,700	1,815	
127	5			3	45	444	17,50	90	3,800	2,555	
152	6			3	45	532	21,00	90	4,900	3,295	

WĄŻ DO WODY, 10 BAR, typ 253AA

Warstwa wewnętrzna: czarna guma EPDM

Wzmocnienie: opłot tekstylny

Warstwa zewnętrzna: czarna guma EPDM, odporna na ozon i ścieranie

Zastosowanie: wąż płasko leżący

Temperatura pracy ciągłej: -30°C +80°C

Dostępny rozmiar wew.: 32 - 303 mm



↔		↔		Ⓢ		⌒)(Ⓜ	
mm	inch	mm	inch	bar	psi	mm	inch	%	kg/m	lb/ft	
32	1 1/4	40	1,57	10	150				0,460	0,310	
38	1 1/2	46	1,81	10	150				0,540	0,365	
40	1 9/16	48	1,89	10	150				0,570	0,385	
45	1 3/4	53	2,09	10	150				0,660	0,445	
51	2	59	2,32	10	150				0,730	0,495	
60	2 3/8	68	2,68	10	150				0,860	0,580	
63	2 1/2	71	2,80	10	150				0,890	0,600	
70	2 3/4	78	3,07	10	150				1,190	0,800	
76	3	84	3,31	10	150				1,280	0,865	
90	3 1/2	98	3,86	10	150				1,480	0,995	
102	4	110	4,33	10	150				1,770	1,190	
127	5	137	5,39	10	150				2,400	1,615	
152	6	162	6,38	10	150				2,970	2,000	
168	6 5/8	178	7,01	10	150				3,220	2,165	
203	8	215	8,46	10	150				4,190	2,820	
254	10	270	10,63	10	150				7,600	5,110	
305	12	319	12,56	10	150				8,810	5,925	

WĄŻ DO WODY I SZLAMU, typ 221AA

Warstwa wewnętrzna: czarna guma SBR

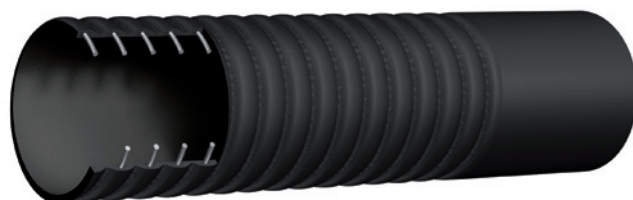
Wzmocnienie: opłot tekstylny, z wbudowaną spiralą z drutu stalowego

Warstwa zewnętrzna: czarna pofalowana guma SBR, odporna na ozon i ścieranie

Zastosowanie: pompowanie i zasysanie wody, ścieków i szlamu

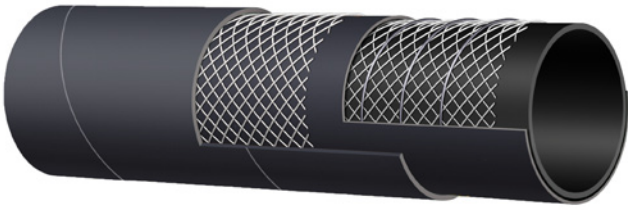
Temperatura pracy ciągłej: -30°C +80°C

Dostępny rozmiar wew.: 76 - 203 mm



↔		↔		Ⓢ		⌒)(Ⓜ	
mm	inch	mm	inch	bar	psi	mm	inch	%	kg/m	lb/ft	
51	2			5	75	178	7,00	90	1,000	0,675	
63	2 1/2			5	75	220	8,75	90	1,350	0,910	
76	3			5	75	266	10,50	90	1,750	1,180	
90	3 1/2			4	60	315	12,50	90	2,250	1,515	
102	4			4	60	357	14,00	90	2,700	1,815	
127	5			3	45	444	17,50	90	3,800	2,555	
152	6			3	45	532	21,00	90	4,900	3,295	

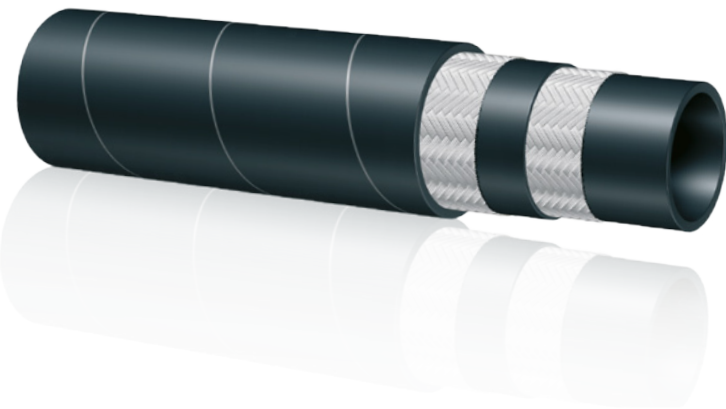
WĄŻ DO WODY I SZLAMU, typ 202AA



Warstwa wewnętrzna: czarna guma EPDM, przewodząca ładunki elektryczne
Wzmocnienie: podwójny opłot tekstylny z wbudowaną stalową spiralą
Warstwa zewnętrzna: czarna, przewodząca guma EPDM, odporna na ozon i ścieranie
Zastosowanie: pompowanie i zasysanie wody, przystosowany również do pracy z lekkimi chemikaliami oraz nawozami w przemyśle i rolnictwie
Temperatura pracy ciągłej: -40°C +100°C
Dostępny rozmiar wew.: 25 - 254 mm
Współczynnik bezpieczeństwa: 4:1

↔		↔		⬇		↖		⌒		⬆	
mm	inch	mm	inch	bar	psi	mm	inch	%	kg/m	lb/ft	
25	1	35	1,38	10	150	100	4,00	100	0,690	0,465	
30	1 3/16	40	1,57	10	150	120	4,75	100	0,780	0,525	
32	1 1/4	42	1,65	10	150	128	5,00	100	0,820	0,555	
38	1 1/2	48	1,89	10	150	152	6,00	100	0,950	0,640	
40	1 9/16	50	1,97	10	150	160	6,25	100	1,000	0,675	
45	1 3/4	55	2,17	10	150	180	7,00	100	1,110	0,750	
51	2	61	2,40	10	150	204	8,00	100	1,240	0,835	
60	2 3/8	72	2,83	10	150	240	9,50	100	1,710	1,150	
63	2 1/2	75	2,95	10	150	252	10,00	90	1,780	1,200	
70	2 3/4	82	3,23	10	150	280	11,00	90	1,990	1,340	
76	3	88	3,46	10	150	304	12,00	90	2,140	1,440	
80	3 1/8	92	3,62	10	150	320	12,50	90	2,300	1,550	
90	3 1/2	102	4,02	10	150	360	14,00	90	2,700	1,815	
102	4	114	4,49	10	150	408	16,00	90	3,010	2,025	
110	4 5/16	122	4,80	10	150	440	17,25	80	3,210	2,160	
115	4 1/2	127	5,00	10	150	460	18,00	80	3,340	2,245	
120	4 3/4	134	5,28	10	150	600	24,00	80	4,500	3,025	
127	5	141	5,55	10	150	635	25,00	80	4,730	3,180	
152	6	166	6,54	10	150	760	30,00	80	5,960	4,010	
203	8	221	8,70	10	150	1015	40,00	70	9,810	6,595	
254	10	272	10,71	10	150	1270	50,00	60	13,430	9,030	

WĄŻ DO CZYSZCZENIA KANALIZACJI, 250BAR, typ SEWERJET, 25CAA



Warstwa wewnętrzna: guma syntetyczna odporna na oleje, detergenty oraz gorącą wodę
Wzmocnienie: dwa opłoty tekstylne
Warstwa zewnętrzna: gładka, syntetyczna guma odporna na ścieranie, ozon i warunki atmosferyczne
Zastosowanie: czyszczenie sieci kanalizacyjnych pod wysokim ciśnieniem
Temperatura pracy: -30°C +70°C, nawet przy -30°C zachowuje niezwykłą elastyczność
Współczynnik bezpieczeństwa: 2,5:1
Dostępny rozmiar wew.: 13 - 32mm
Odporność na ścieranie: norma EN 854:2015

↔		↔		⬇		↖		↖		⬆
mm	inch	mm	inch	bar	psi	bar	psi	mm	inch	kg/m
13	1/2	25	0,98	250	3625	620	8990	65	2,56	0,450
19	3/4	31,6	1,24	250	3625	620	8990	90	3,54	0,530
25	1	37,9	1,49	250	3625	620	8990	100	3,94	0,770
32	1 1/4	48	1,89	250	3625	620	8990	130	5,12	1,060



CENTRALA ELBLĄG

Ul. Rawska 19B
82-300 Elbląg

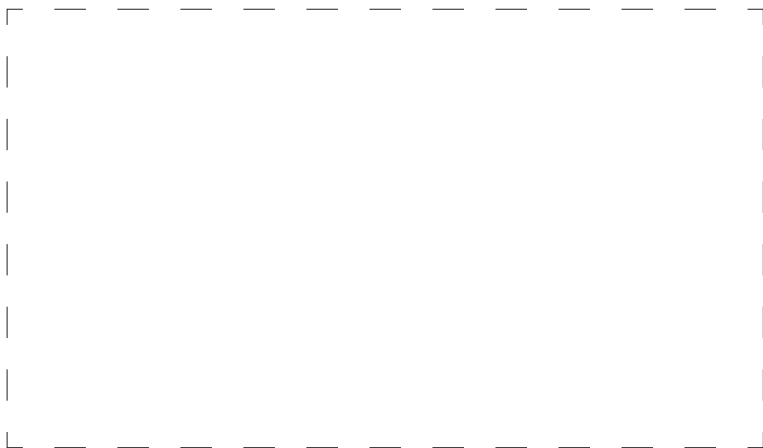
tel. /+48/ 55 625 51 00

fax /+48/ 55 625 51 01

Dział Handlowy

tel. /+48/ 55 625 51 51

elblag@hydropress.pl



www.hydropress.pl

ODDZIAŁ GDAŃSK

tel. /+48/ 55 625 51 21

fax /+48/ 55 625 51 22

ODDZIAŁ RUMIA

tel. /+48/ 58 679 34 15

fax /+48/ 55 625 51 25

ODDZIAŁ TYCHY

tel. /+48/ 32 787 52 88

fax /+48/ 55 625 51 38

ODDZIAŁ OLSZTYN

tel. /+48/ 89 532 01 05

fax /+48/ 89 715 21 42

ODDZIAŁ WARSZAWA

tel. /+48/ 22 468 86 97

fax /+48/ 55 625 51 32

BIURO HANDLOWE WROCŁAW

tel. /+48/ 782 838 000

fax /+48/ 55 625 51 35

BIURO HANDLOWE KIELCE

tel. /+48/ 885 995 501

fax /+48/ 55 625 51 01

BIURO HANDLOWE CZĘSTOCHOWA

tel. /+48/ 885 995 019

fax /+48/ 55 625 51 01

BIURO HANDLOWE OPOLE

tel. /+48/ 885 995 011

fax /+48/ 55 625 51 01

BIURO HANDLOWE BYDGOSZCZ

tel. /+48/ 790 222 771

fax /+48/ 55 625 51 01