



WĘŻE PRZEMYSŁOWE dla przemysłu spożywczego

WĄŻ DO PŁYNÓW SPOŻYWCZYCH, typ 49200

Warstwa wewnętrzna: przezroczysty PVC

Wzmocnienie: opłot tekstylny

Warstwa zewnętrzna: przezroczysty PVC z podłużnymi czerwonymi paskami, odporny na ozon i ścieranie

Zastosowanie: przesył płynów spożywczych, napojów i alkoholi

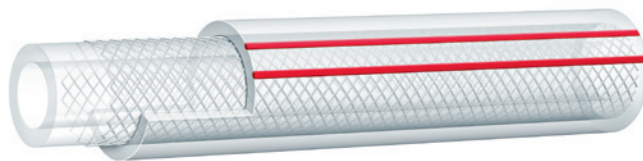
Temperatura pracy ciągłej: -5°C +60°C

Wskaźnik bezpieczeństwa: 3:1

Normy: FDA, EU 10/2011 A+B+C, AS 2070

Czyszczenie: 5% roztwór sodu

Dostępny rozmiar wew.: 6 - 25 mm



↔		↔		Ⓜ		⤴		⌒	Ⓜ	
mm	inch	mm	inch	bar	psi	mm	inch	%	kg/m	lb/ft
6	1/4	11	0,43	20	300				0,080	0,055
8	5/16	13	0,51	15	225				0,095	0,065
10	3/8	15	0,59	15	225				0,110	0,075
13	1/2	19	0,75	10	150				0,165	0,110
16	5/8	22	0,87	10	150				0,215	0,145
19	3/4	25	1,00	10	150				0,255	0,175
25	1	32	1,25	10	150				0,385	0,260
30	1 3/16	38	1,50	7	100				0,515	0,350
32	1 1/4	42	1,65	7	100				0,685	0,465
38	1 1/2	48	1,89	7	100				0,810	0,545
51	2	63	2,48	6	90				1,315	0,885
6	1/4	12	0,47	20	300				0,100	0,070
8	5/16	14	0,55	15	225				0,115	0,080
10	3/8	16	0,63	15	225				0,135	0,090
19	3/4	26	1,06	10	150				0,305	0,205
25	1	33	1,34	10	150				0,445	0,300

WĄŻ DO PŁYNÓW SPOŻYWCZYCH, typ 47200

Budowa: przezroczysty PVC z zatopioną spiralą stalową, odporny na ozon i ścieranie

Wzmocnienie: spirala stalowa

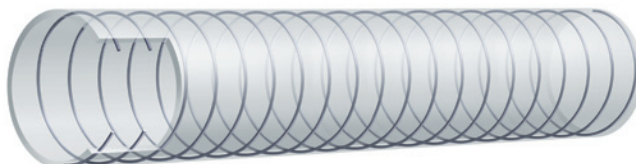
Zastosowanie: wąż ssawno-tłoczny ogólnego zastosowania, do płynów spożywczych, napojów i alkoholi - o stężeniu do 20%

Temperatura pracy ciągłej: -5°C +60°C

Normy: FDA, EU 10/2011 A+B+C, AS 2070

Czyszczenie: 5% roztwór sodu

Dostępny rozmiar wew.: 10 - 152 mm



↔		↔		Ⓜ		⤴		⌒	Ⓜ	
mm	inch	mm	inch	bar	psi	mm	inch	%	kg/m	lb/ft
10	3/8	16	0,63	15	225	40	1,50	90	0,170	0,115
13	1/2	19	0,75	7	100	52	2,00	85	0,205	0,138
14	9/16	20	0,79	6	90	56	2,25	85	0,220	0,150
16	5/8	22	0,87	6	90	64	2,50	85	0,250	0,170
18	23/32	26	1,02	6	90	72	2,75	85	0,320	0,215
20	13/16	28	1,10	5	75	80	3,00	85	0,340	0,230
22	7/8	30	1,18	5	75	88	3,50	85	0,380	0,255
25	1	33	1,30	5	75	100	4,00	85	0,530	0,360
30	1 3/16	38	1,50	4	60	120	4,75	85	0,620	0,420
32	1 1/4	40	1,57	4	60	128	5,00	85	0,655	0,440
35	1 3/8	45	1,77	4	60	140	5,50	85	0,800	0,540
38	1 1/2	48	1,89	4	60	152	6,00	85	0,855	0,570
40	1 9/16	50	1,97	3	45	160	6,25	85	0,895	0,605
45	1 3/4	55	2,17	3	45	180	7,00	80	1,100	0,740
51	2	61	2,40	3	45	204	8,00	80	1,230	0,830
60	2 3/8	72	2,83	2	30	240	9,50	80	1,700	1,140
63	2 1/2	75	2,95	2	30	252	10,00	80	1,775	1,190
70	2 3/4	84	3,31	2	30	280	11,00	80	2,030	1,365
76	3	90	3,54	2	30	304	12,00	70	2,450	1,650
80	3 1/8	94	3,70	2	30	320	12,50	70	2,565	1,720
90	3 1/2	104	4,09	2	30	360	14,00	70	3,000	2,020
102	4	116	4,57	2	30	408	16,00	70	3,480	2,340
105	4 1/8	121	4,76	3	45	420	16,50	90	4,250	2,860
152	6	172	6,77	2	30	608	24,00	70	7,300	4,910

WĘŻE DO PRZEMYSŁU SPOŻYWCZEGO

WĄŻ DO PŁYNNYCH SUBSTANCJI SPOŻYWCZYCH, 10 BAR, typ 452LH

Warstwa wewnętrzna: biała guma NR

Dostępna również wersja ssawno-tłoczna ze spiralą stalową, typ 402LH

Wzmocnienie: podwójny opłot tekstylny

Warstwa zewnętrzna: czerwona guma SBR/NR, odporna na ozon i ścieranie

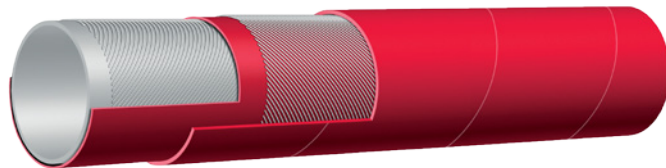
Zastosowanie: płyny spożywcze i napoje alkoholowe o stężeniu do 50%

Temperatura pracy ciągłej: -30°C +80°C

Czyszczenie: sterylizacja parą przez 10 min przy 110°C lub 5% roztworem sodu

Wskaźnik bezpieczeństwa: 3:1

Dostępny rozmiar wew.: 13 - 76 mm



↔		↔		Ⓛ		⌒		⌒	Ⓜ	
mm	inch	mm	inch	bar	psi	mm	inch	%	kg/m	lb/ft
13	1/2	23	0,91	10	150				0,380	0,255
19	3/4	31	1,22	10	150				0,610	0,410
25	1	37	1,46	10	150				0,760	0,515
32	1 1/4	44	1,73	10	150				0,930	0,625
38	1 1/2	50	1,97	10	150				1,080	0,730
51	2	65	2,56	10	150				1,680	1,130
63	2 1/2	77	3,03	10	150				2,020	1,360
76	3	92	3,62	10	150				2,800	1,885

WĄŻ DO SYPKICH SUBSTANCJI SPOŻYWCZYCH, 10 BAR, typ 720LA

Warstwa wewnętrzna: biała guma NR, odporna na ścieranie

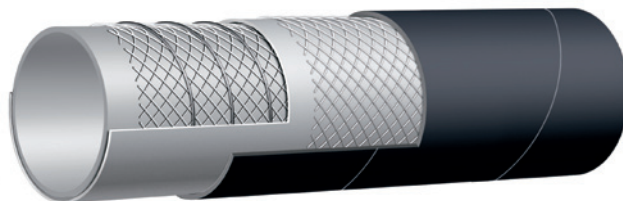
Wzmocnienie: podwójny opłot tekstylny, ze spiralą stalową i linką miedzianą zapewniającą ciągłość elektryczną

Warstwa zewnętrzna: czarna przewodząca guma SBR/NR, odporna na ozon i ścieranie

Zastosowanie: wąż ssawno-tłoczny do sypkich substancji spożywczych, zaprojektowany do przesyłu mąki, ziarna oraz innych materiałów ściernych

Temperatura pracy ciągłej: -30°C +80°C

Dostępny rozmiar wew.: 76 -102 mm



↔		↔		Ⓛ		⌒		⌒	Ⓜ	
mm	inch	mm	inch	bar	psi	mm	inch	%	kg/m	lb/ft
76	3	92	3,62	10	150	228	9,00	90	2,680	1,805
90	3 1/2	106	4,17	10	150	270	10,50	90	3,320	2,235
102	4	118	4,65	10	150	306	12,00	90	3,700	2,490

WĄŻ DO PRZEŁADUNKU RYB, typ 967OL

Budowa: przezroczysty PVC, wyjątkowo elastyczny, odporny na ścieranie i ozon

Dostępna również wersja tłoczna, gumowa, 3 bar o średnicy wewnętrznej

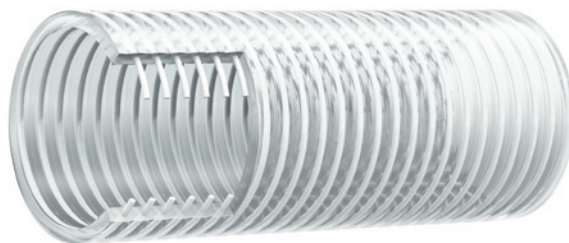
254 - 457 mm, typ 949AA

Wzmocnienie: biała sztywna spiralą PVC

Zastosowanie: przeładunek ryb w gospodarstwach rybackich

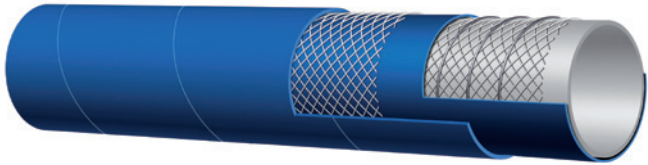
Temperatura pracy ciągłej: -20°C +60°C

Dostępny rozmiar wew.: 152 - 305 mm



↔		↔		Ⓛ		⌒		⌒	Ⓜ	
mm	inch	mm	inch	bar	psi	mm	inch	%	kg/m	lb/ft
152	6			2	30	380	15,00	95	5,600	3,765
160	6 5/16			2	30	400	16,00	95	6,450	4,335
203	8			2	30	609	24,00	95	9,200	6,185
254	10			2	30	1016	40,00	95	14,500	9,745
305	12			1	15	1525	60,00	95	19,000	12,770

WĄŻ DO SUBSTANCJI SPOŻYWCZYCH, 10 BAR, typ 405LE



Warstwa wewnętrzna: biała guma NBR

Wzmocnienie: podwójny opłot tekstylny z wbudowaną spiralą stalową

Warstwa zewnętrzna: niebieska guma NBR/PVC, odporna na ozon, olej i ścieranie

Zastosowanie: wąż ssawno-tłoczny do przesyłu płynnych tłuszczów i napojów alkoholowych o stężeniu do 75%

Temperatura pracy ciągłej: -30°C +80°C

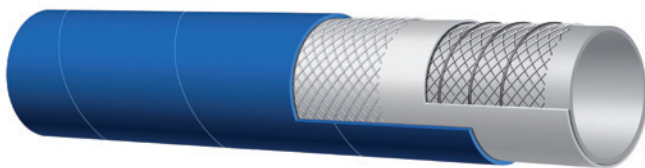
Normy: FDA, D.M. 21/03/73

Czyszczenie: 30 min. gorącą parą 130°C lub 5% roztworem sodu

Dostępny rozmiar wew.: 19 - 102 mm

↔		↔		⌚		⌒		⌘	⬛	
mm	inch	mm	inch	bar	psi	mm	inch	%	kg/m	lb/ft
19	3/4	31	1,22	10	150	57	2,25	100	0,740	0,500
25	1	37	1,46	10	150	75	3,00	100	0,920	0,620
32	1 1/4	44	1,73	10	150	96	3,75	100	1,090	0,735
38	1 1/2	50	1,97	10	150	114	4,50	100	1,270	0,855
51	2	63	2,48	10	150	153	6,00	100	1,640	1,105
63	2 1/2	75	2,95	10	150	189	7,50	90	2,150	1,445
76	3	88	3,46	10	150	228	9,00	90	2,580	1,735
102	4	116	4,57	10	150	306	12,00	90	3,580	2,410

WĄŻ DO PŁYNÓW SPOŻYWCZYCH, 10 BAR, typ 412LE



Warstwa wewnętrzna: biała guma NR

Wzmocnienie: podwójny opłot tekstylny, z wbudowaną stalową spiralą

Warstwa zewnętrzna: niebieska guma NR/EPDM, odporna na ozon i ścieranie

Zastosowanie: wąż ssawno-tłoczny do transportu mleka i jego przetworów, wyjątkowo elastyczny

Temperatura pracy ciągłej: -40°C +80°C

Normy: FDA, arrete du 09/11/94D

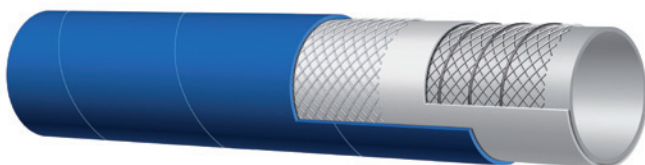
Czyszczenie: 5% roztwór sodu, sterylizacja parą w 110°C

Dostępny rozmiar wew.: 25 - 102 mm

Współczynnik bezpieczeństwa: 3:1

↔		↔		⌚		⌒		⌘	⬛	
mm	inch	mm	inch	bar	psi	mm	inch	%	kg/m	lb/ft
25	1	35	1,38	10	150	50	2,00	100	0,730	0,495
32	1 1/4	42	1,65	10	150	64	2,50	100	0,900	0,605
38	1 1/2	48	1,89	10	150	76	3,00	100	1,040	0,700
40	1 9/16	50	1,97	10	150	80	3,00	100	1,090	0,735
42	1 5/8	52	2,05	10	150	88	3,50	100	1,130	0,760
51	2	61	2,40	10	150	100	4,00	100	1,420	0,955
63	2 1/2	75	2,95	10	150	126	5,00	100	2,010	1,355
76	3	88	3,46	10	150	228	9,00	90	2,590	1,745
102	4	116	4,57	10	150	306	12,00	90	3,850	2,590

WĄŻ DO PŁYNÓW SPOŻYWCZYCH, 10 BAR, typ 418LE



Warstwa wewnętrzna: biała guma NR

Wzmocnienie: podwójny opłot tekstylny, z wbudowaną spiralą tworzywową, odporną na zgniatanie

Warstwa zewnętrzna: niebieska guma NR/EPDM, odporna na ozon i ścieranie

Zastosowanie: wąż ssawno-tłoczny do transportu mleka i jego przetworów, wyjątkowo elastyczny; lekka konstrukcja dzięki zastosowaniu spirali tworzywowej

Temperatura pracy ciągłej: -40°C +80°C

Normy: FDA, arrete du 09/11/94D

Czyszczenie: 5% roztwór sodu, sterylizacja parą w 110°C

Dostępny rozmiar wew.: 25 - 102 mm

↔		↔		⌚		⌒		⌘	⬛	
mm	inch	mm	inch	bar	psi	mm	inch	%	kg/m	lb/ft
40	1 9/16	53	2,09	10	150	120	5,00	70	1,040	0,700
45	1 3/4	58	2,28	10	150	135	5,50	70	1,150	0,770
51	2	64	2,52	10	150	153	6,00	70	1,290	0,870
63	2 1/2	76	3,00	10	150	189	7,50	70	1,750	1,180
76	3	92	3,62	10	150	228	9,00	70	2,400	1,615



CENTRALA ELBLĄG

Ul. Rawska 19B
82-300 Elbląg

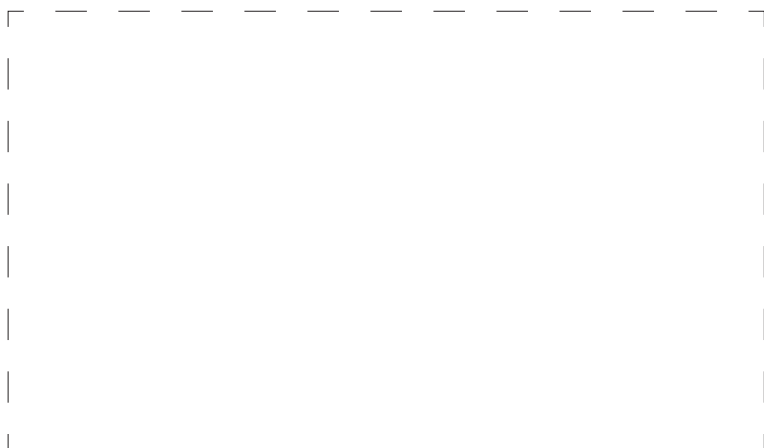
tel. /+48/ 55 625 51 00

fax /+48/ 55 625 51 01

Dział Handlowy

tel. /+48/ 55 625 51 51

elblag@hydropress.pl



www.hydropress.pl

ODDZIAŁ GDAŃSK

tel. /+48/ 55 625 51 21

fax /+48/ 55 625 51 22

ODDZIAŁ RUMIA

tel. /+48/ 58 679 34 15

fax /+48/ 55 625 51 25

ODDZIAŁ TYCHY

tel. /+48/ 32 787 52 88

fax /+48/ 55 625 51 38

ODDZIAŁ OLSZTYN

tel. /+48/ 89 532 01 05

fax /+48/ 89 715 21 42

ODDZIAŁ WARSZAWA

tel. /+48/ 22 468 86 97

fax /+48/ 55 625 51 32

BIURO HANDLOWE WROCŁAW

tel. /+48/ 782 838 000

fax /+48/ 55 625 51 35

BIURO HANDLOWE KIELCE

tel. /+48/ 885 995 501

fax /+48/ 55 625 51 01

BIURO HANDLOWE CZĘSTOCHOWA

tel. /+48/ 885 995 019

fax /+48/ 55 625 51 01

BIURO HANDLOWE OPOLE

tel. /+48/ 885 995 011

fax /+48/ 55 625 51 01

BIURO HANDLOWE BYDGOSZCZ

tel. /+48/ 790 222 771

fax /+48/ 55 625 51 01